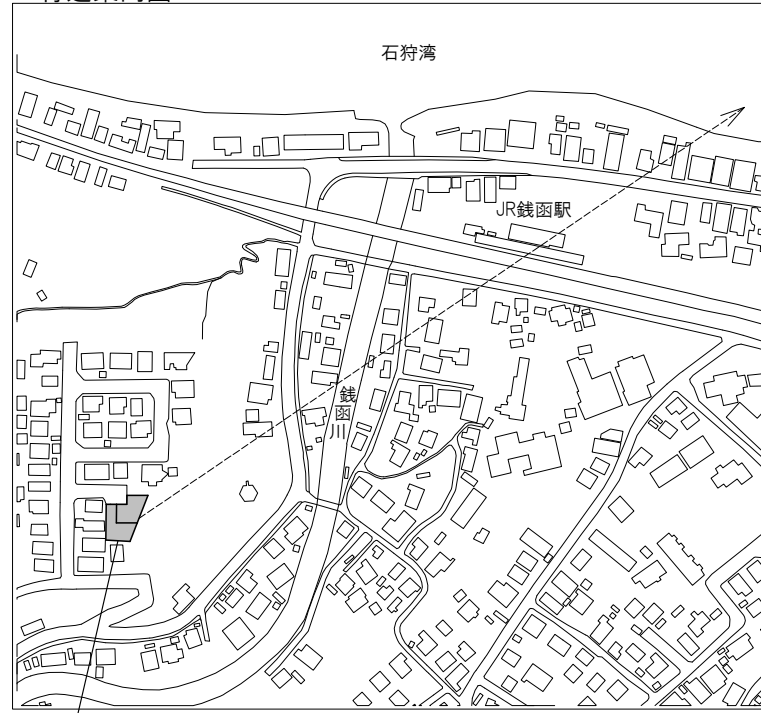


■付近案内図



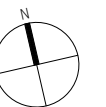
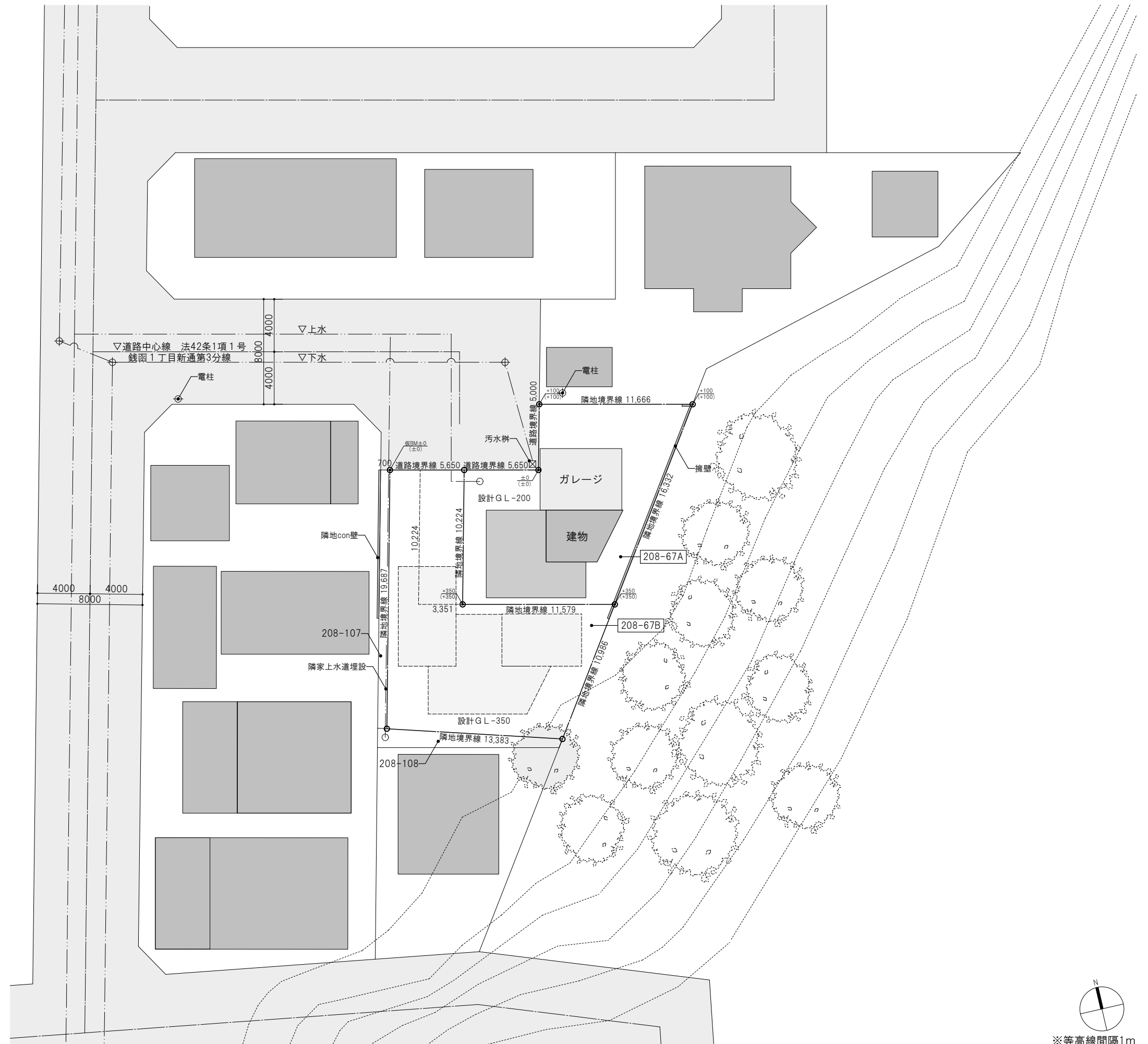
所在地：北海道小樽市銭函1丁目208-67,-68(現状地番)

■建築概要

所在地	北海道小樽市銭函1丁目208-67,-68(現状地番)
用途地域	第一種中高層住居専用地域
防火地域	指定なし(法22条区域)
敷地面積	A棟：191.68㎡/58.0T
指定建ぺい率	60%
指定容積率	200%
外壁後退距離	なし
その他 関連法規	土砂災害警戒区域 宅地造成工事規制区域 景観計画区域

■建築面積表

内部面積	
1F	: 53.0㎡ / 16.0T
2F	: 51.5㎡ / 15.5T
計	: 104.5㎡ / 31.5T
外部面積	
車庫	: 19.0㎡ / 5.5T
テラス	: 15.0㎡ / 4.5T
ポーチ	: 9.0㎡ / 3.0T
計	: 43.0㎡ / 13.0T
施工面積	
内部	: 104.5㎡ / 31.5T
屋根下	: 9.0㎡ / 3.0T
車庫	: 19.0㎡ / 5.5T
計	: 132.5㎡ / 40.0T



※等高線間隔1m

(株)脇坂工務店

住所 札幌市東区北11条東4丁目2-30 TEL 011-785-2088

NOTE

最新図・2023.01.13

WORK

銭函コンセプトハウス・新築工事

NO A-02

DIRECT

DRAFT 1

DRAFT 2

CHECK

TITLE

案内図・敷地図

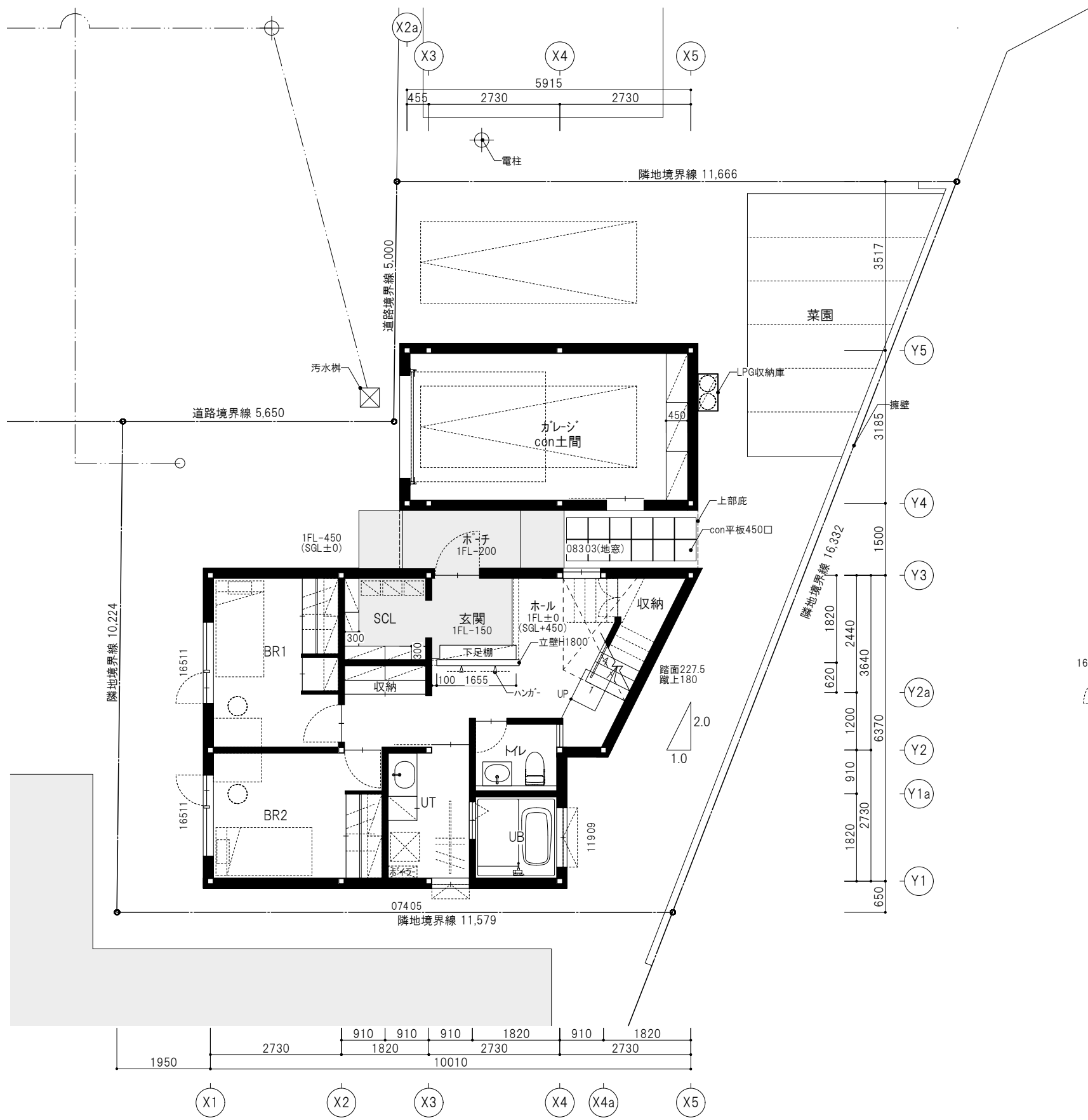
SCALE

A3:1/300

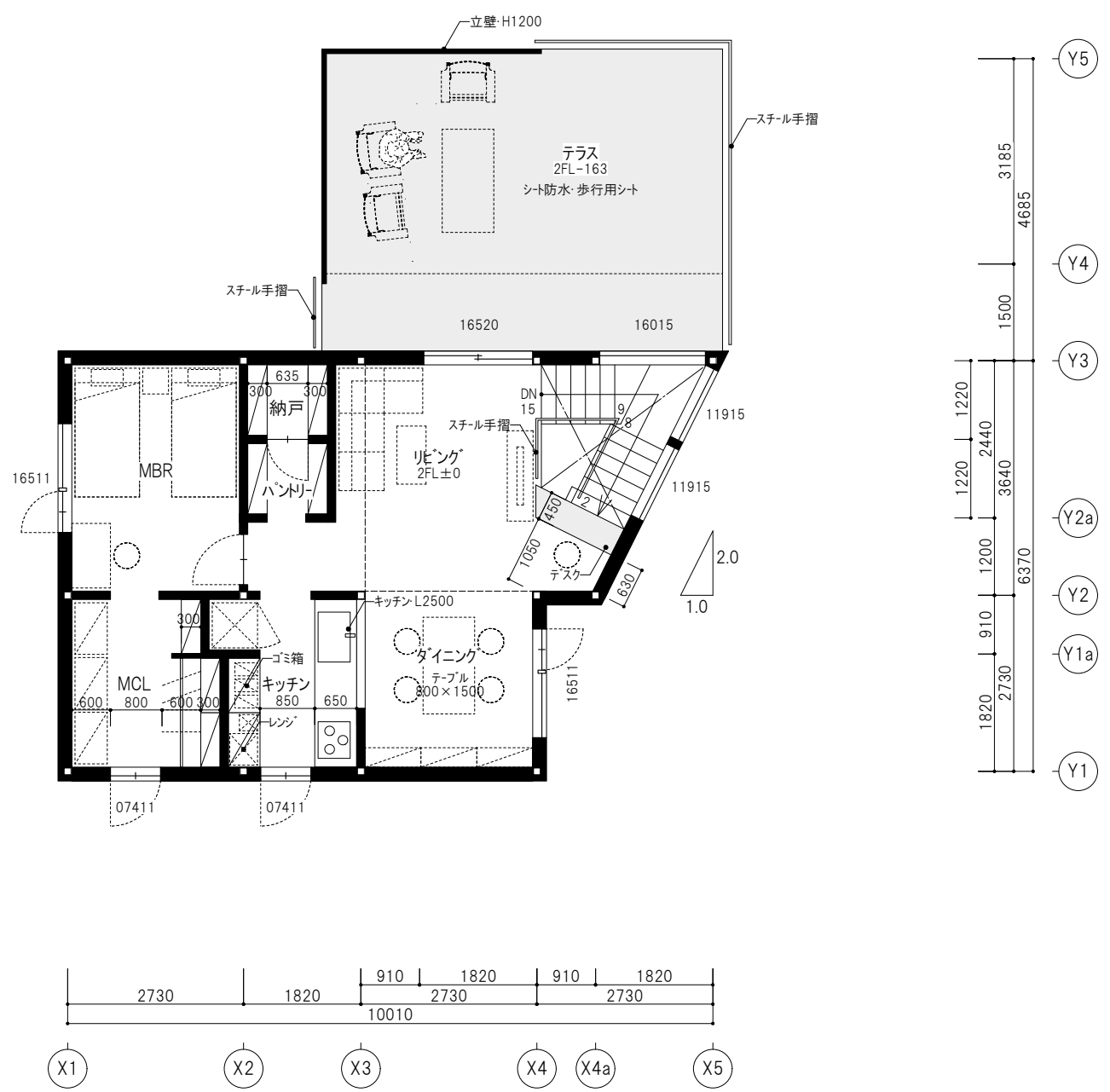
一級建築士

(石)第271502号

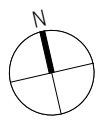
菊地 謙



1階平面図



2階平面図



(株) 脇坂工務店

住所 札幌市東区北11条東4丁目2-30 TEL 011-785-2088

NOTE

最新図・2023.01.13

WORK

銭函コンセプトハウス・新築工事

NO A-03

DIRECT

DRAFT 1

DRAFT 2

CHECK

TITLE

A棟 平面図

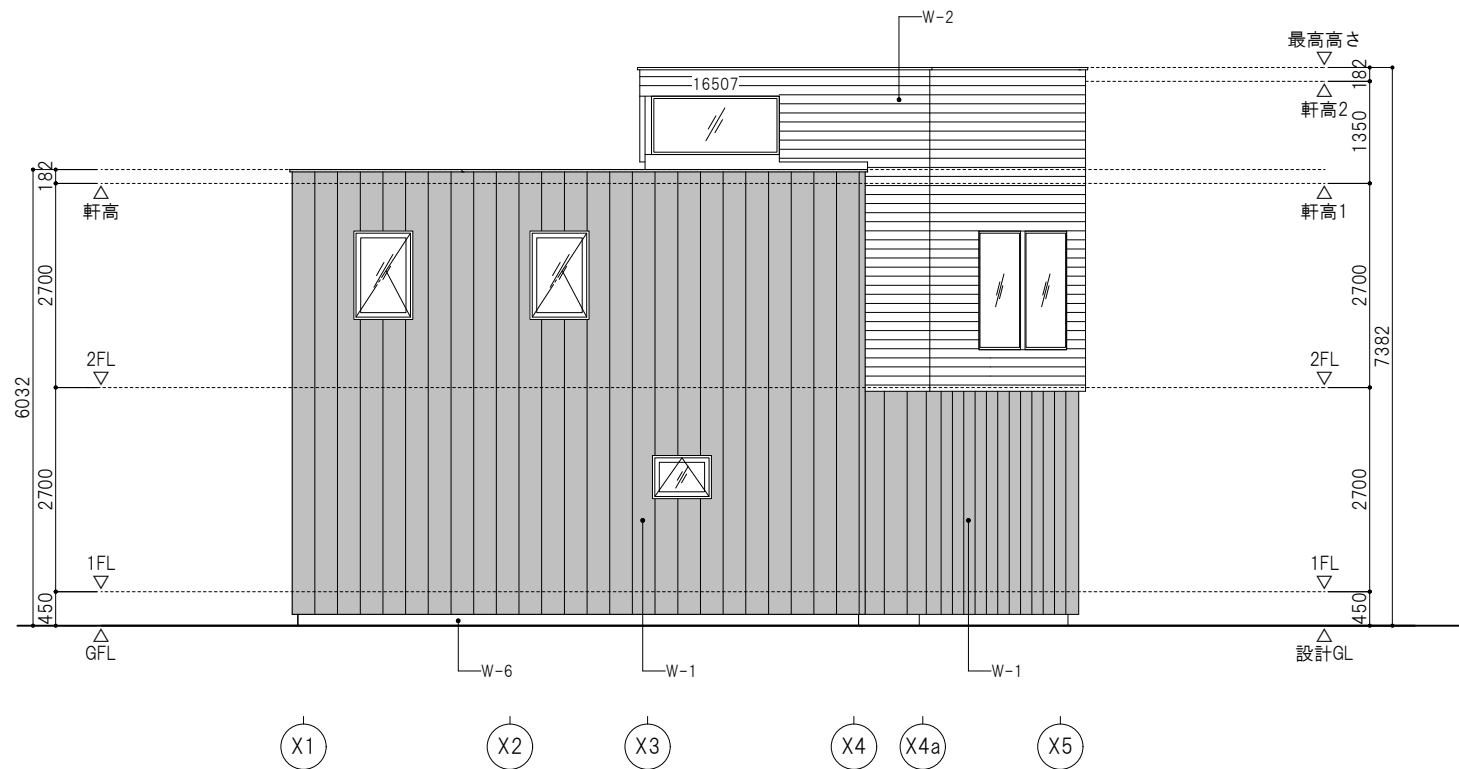
SCALE

A3:1/100

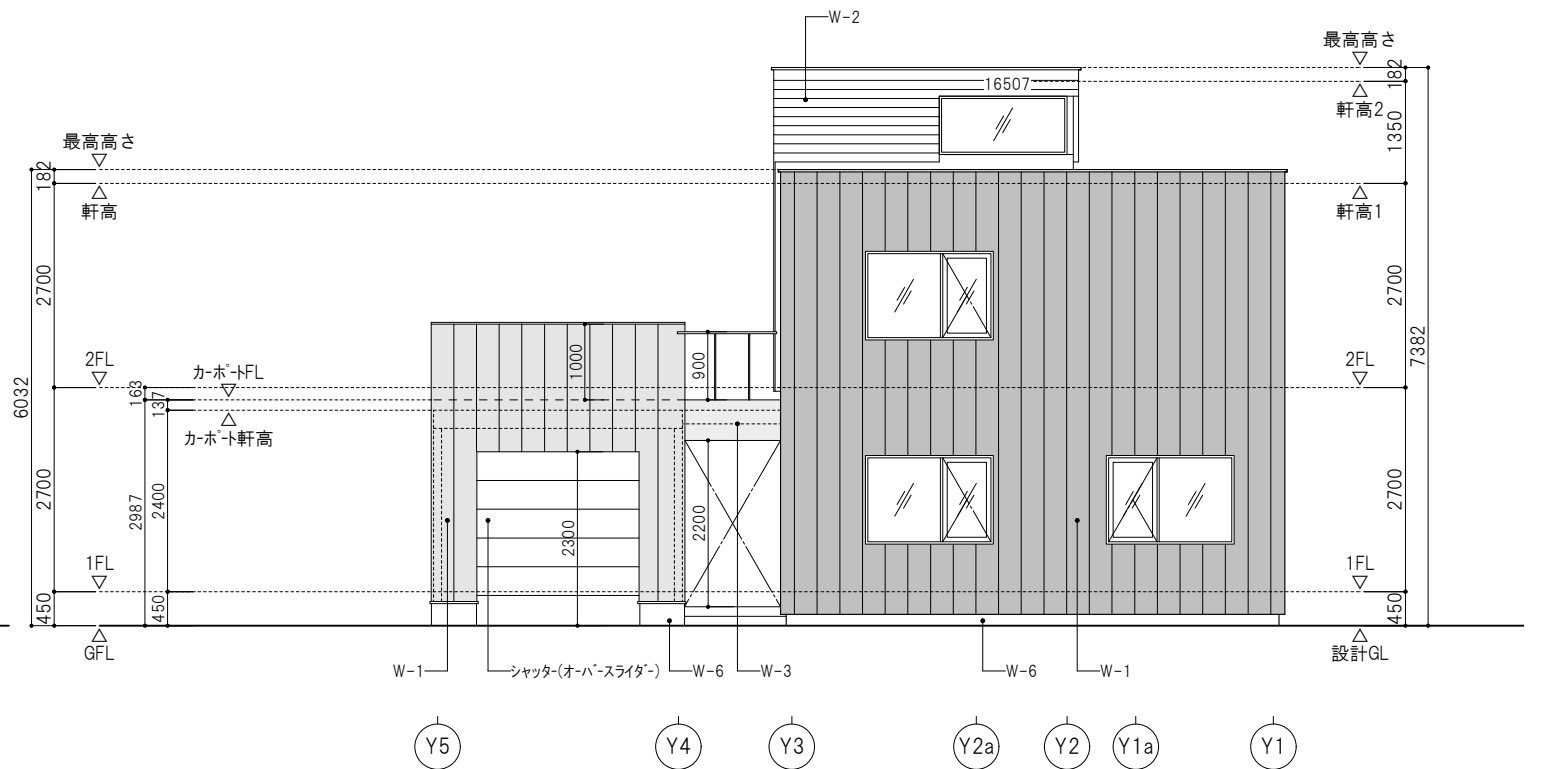
一級建築士

(石)第271502号

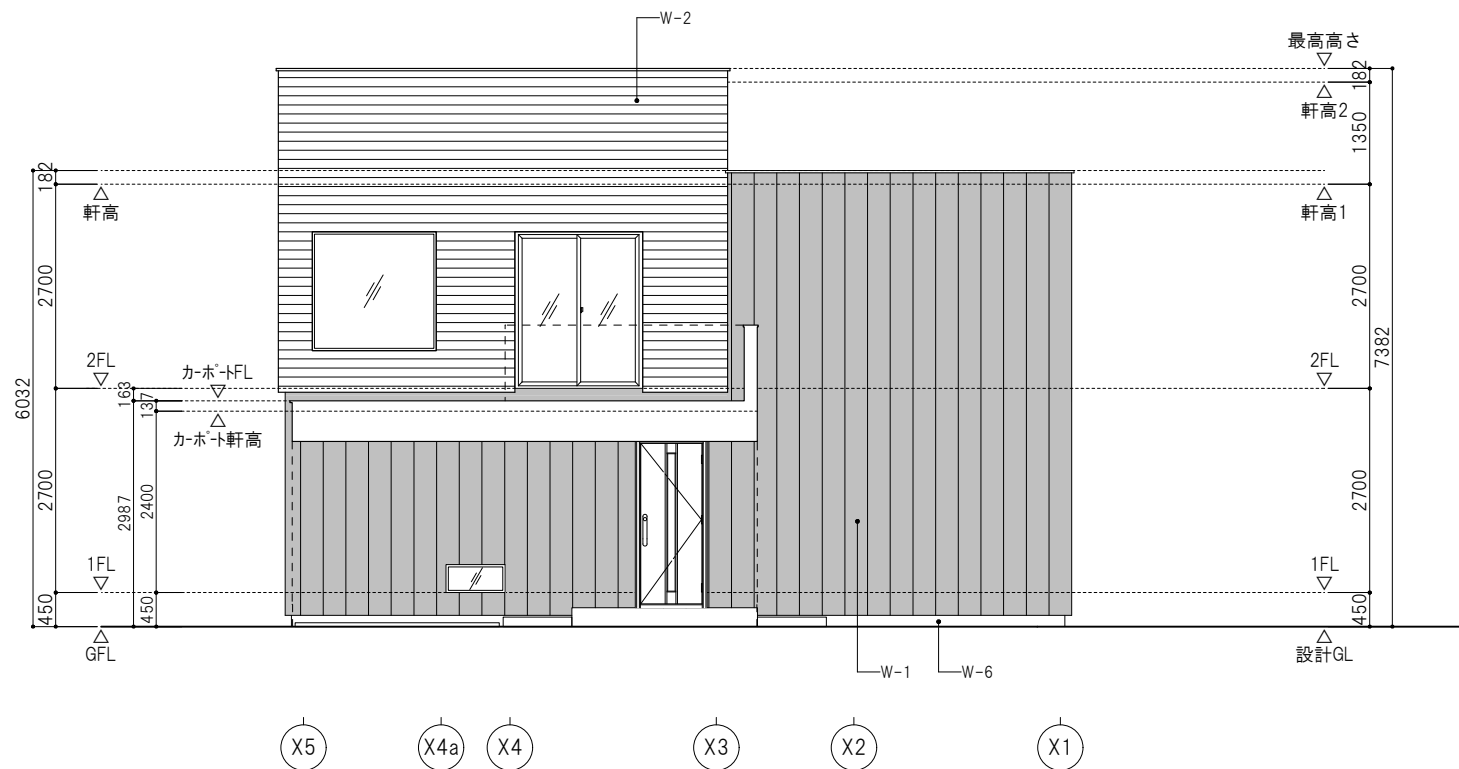
専業 謹



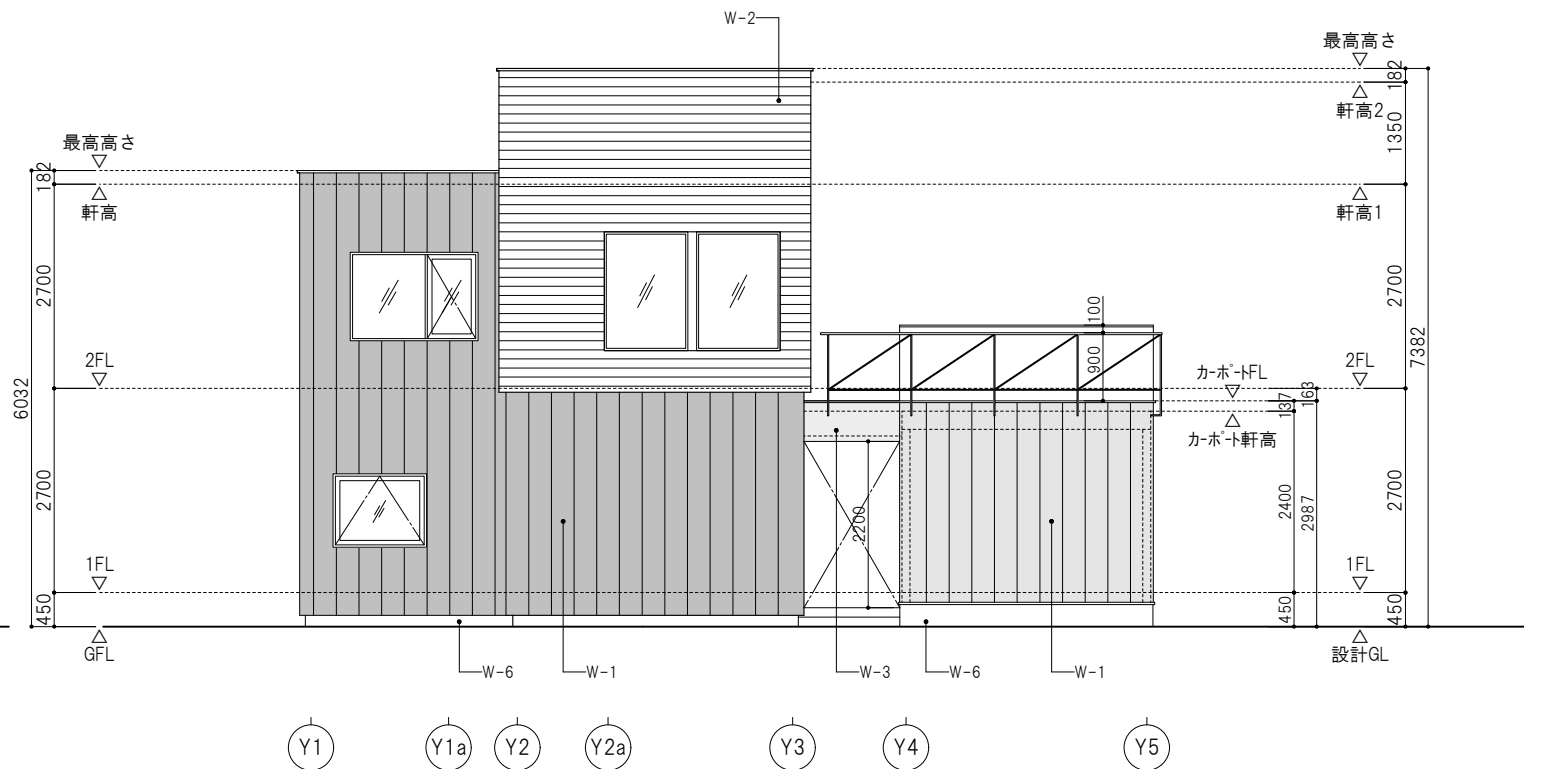
南側立面図



西側立面図



北側立面図



東側立面図

[建築工事]	[外壁]	[天井]	[その他1]	[その他2]	[機械設備1]	[電気設備1]	[電気設備2]	[電気設備3]	[電気設備4]
RC壁	W-1 金属サイディング・t15	C-1 無孔板 (ニチハ12mm フラット)	P-1 四方枠・カラ耐候性鋼板・t0.8・加工	P-7 室内側給気レジスタ(通気層)	EA 排気口	DL ダウンライト	コンセント	ドアホン or 親機	操作リモコン
耐火間仕切壁	W-2 天然木板30貼り・厚18.0・WP	C-2 天然木板貼り・厚9.0・WP保護	P-2 水切：カラ耐候性鋼板・t0.8・加工	P-8 SUS防風板タイプ(シルファ)	OA 給気口	DL 人感ダウンライト	床付コンセント(埋込)	TV端子	電話端子
天井点検口：450角	W-3 耐候性鋼板・厚0.35(タテ平葺@303)	C-3 ラワン合板・厚9.0・W453・WP	P-3 カラ耐候性鋼板・t0.35・加工	P-9	PH 温水パネルヒーター	BR ブラケットライト	家具用コンセント	LAN端子	避難口誘導灯(天井)
床下点検口：450角,600角	W-4 木毛板・厚15・素地	C-4 構造用合板・現し	P-4 床付ガラ(樹脂)	P-10	EPH 電気パネルヒーター	L ライン照明	外部用コンセント	スイッチ	非常照明(9W or 13W)
	W-5 フレキシブル板・厚6.0・素地	C-5 ビニルクロス	P-5 スクリンボックス・検合板・厚12・WP	P-11	AC エアコン			人感スイッチ	電気盤・メーター
	W-6 樹脂モルタル・厚3.0・刷毛引き	C-6 ビニルクロス	P-6 木部塗装・WP	P-12				換気スイッチ 点灯型	

(株) 脇坂工務店

住所 札幌市東区北11条東4丁目2-30 TEL 011-785-2088

NOTE

最新図・2023.01.13

WORK

銭函コンセプトハウス・新築工事

NO A-05

DIRECT	DRAFT 1	DRAFT 2	CHECK	TITLE	SCALE	一級建築士
				A棟 立面図	A3:1/100	(石)第271502号 菊地 謙