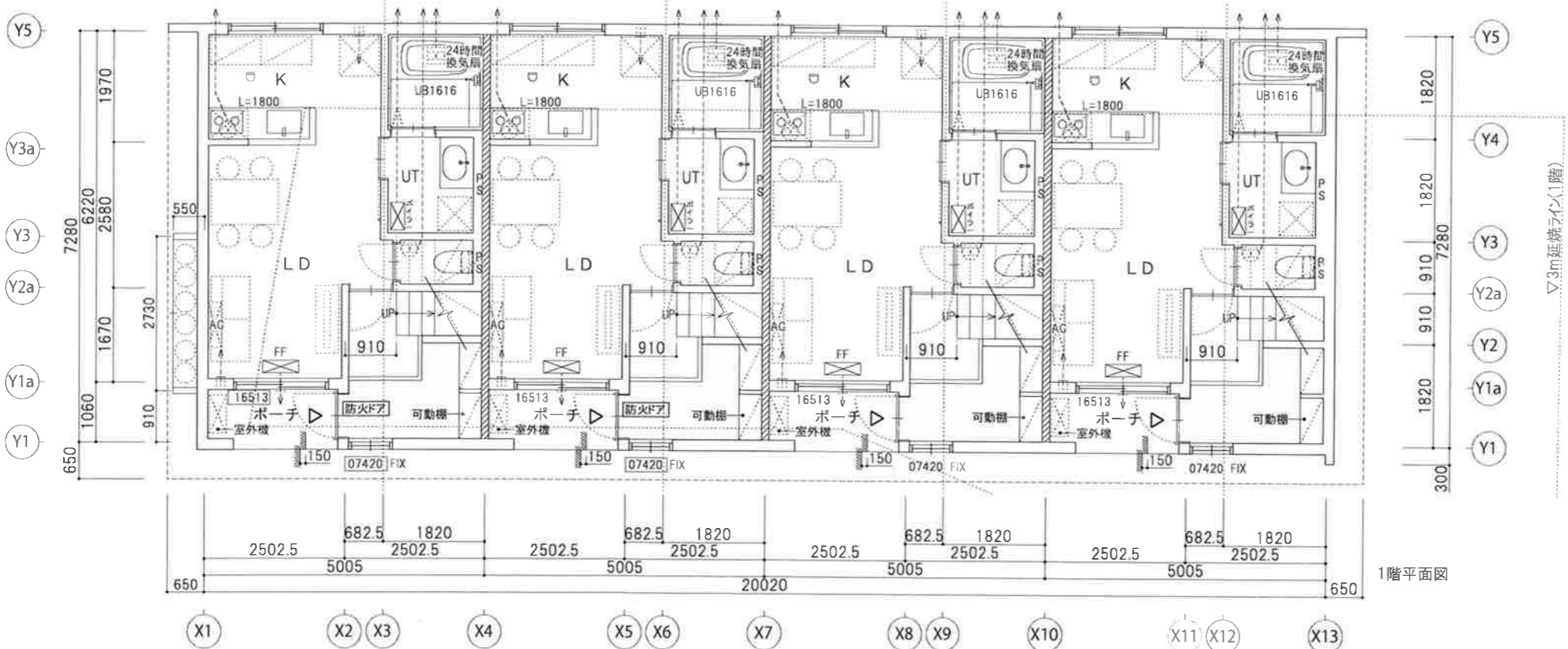


2階平面図



1階平面図

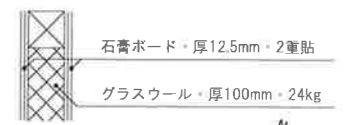
[ 建築工事1 ]	
RC壁	
LGS間仕切壁	
耐火間仕切壁	
[ 建築工事2 ]	
天井点検口: 450角(目地タイプ)	
床下点検口: 600角	
消火器ボックス(壁内埋込型)	
消火器ボックス(置型)	
排煙オペレーター	
[ 外壁・屋根 ]	
W-1	Hマツ材・厚18・W90090 WP/鋼線30×45
W-2	Hマツ材・厚18・W90090 WP/鋼線18×45
W-3	
W-4	
W-5	
W-6	珪藻土塗り(ドライオール工法)
W-7	ビニルクロス+GB-R・厚12.5
W-8	ビニルクロス+鉛シ厚1.5+構造用合板・厚24
W-9	GB-R・厚12.5 素地
W-10	
[ その他 ]	
P-1	四方枠 カラ耐熱性鋼板・厚0.8 曲げ加工
P-2	水切: カラ耐熱性鋼板 108
P-3	SUS防風板タイプ・汚防止付・AE塗装
P-4	室内側給気リスト(通気層)
P-5	
[ 機械設備1 ]	
RD	ルーフドレン
AC	エアコン
GA	OA: 給気口 EA: 排気口
PH	温水パネルヒーター
EH	電気パネルヒーター
[ 電気設備1 ]	
直付照明	
埋込蛍光灯	
ダウンライト	
人感ダウンライト	
ブラケットライト	
[ 電気設備2 ]	
コンセント H=180	
床付コンセント	
家具用コンセント	
煙感知器(警備工事)	
熱感知器(警備工事)	
[ 電気設備3 ]	
ドアホン	
TV端子 H=180	
インターネット端子 H=180	
電話端子 H=180	
スイッチ H=900	
[ 電気設備4 ]	
電気盤	
避難口誘導灯(天井)	
床暖用サーモスタット	
非常照明(9W or 13W)	
火災感知器	

防火建具	〇〇〇〇
通気層入気	←-E-

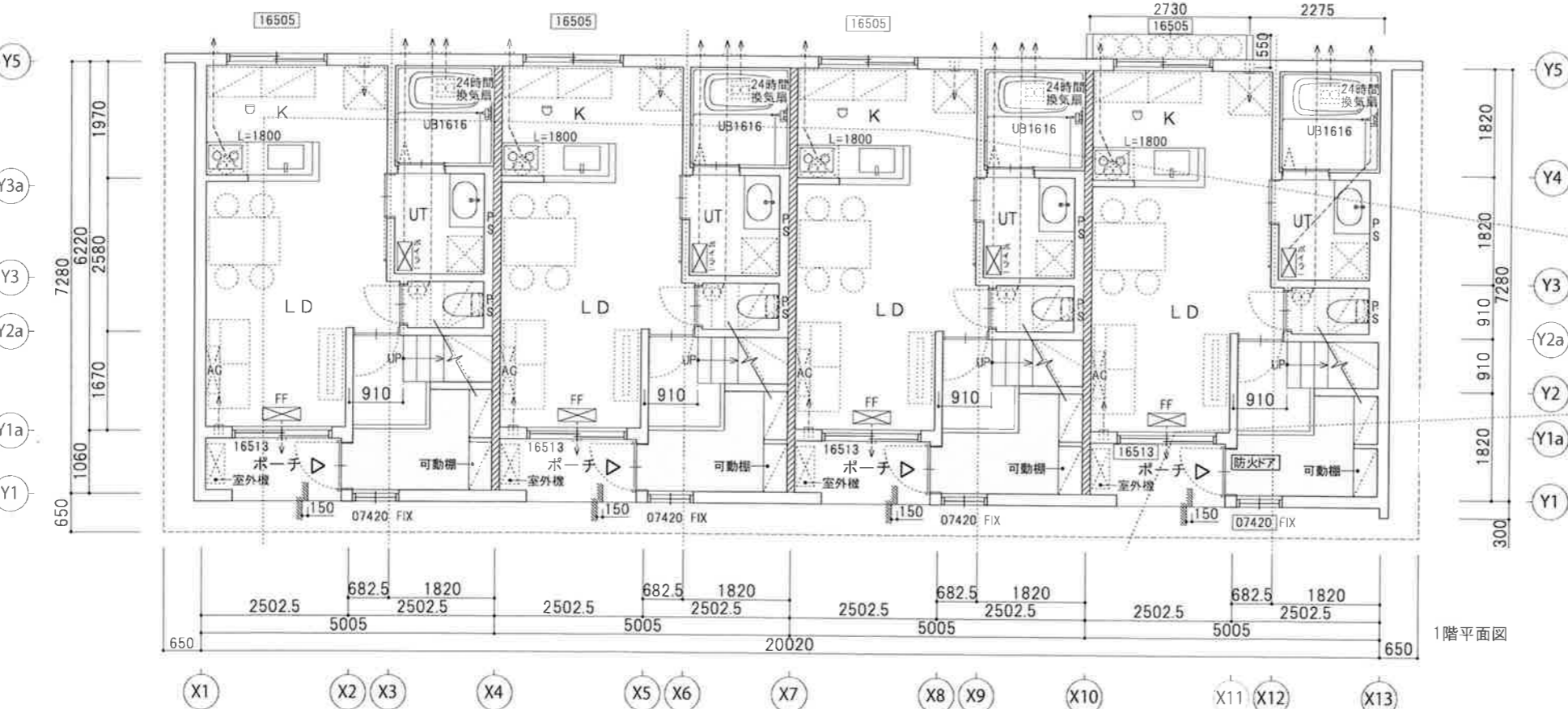
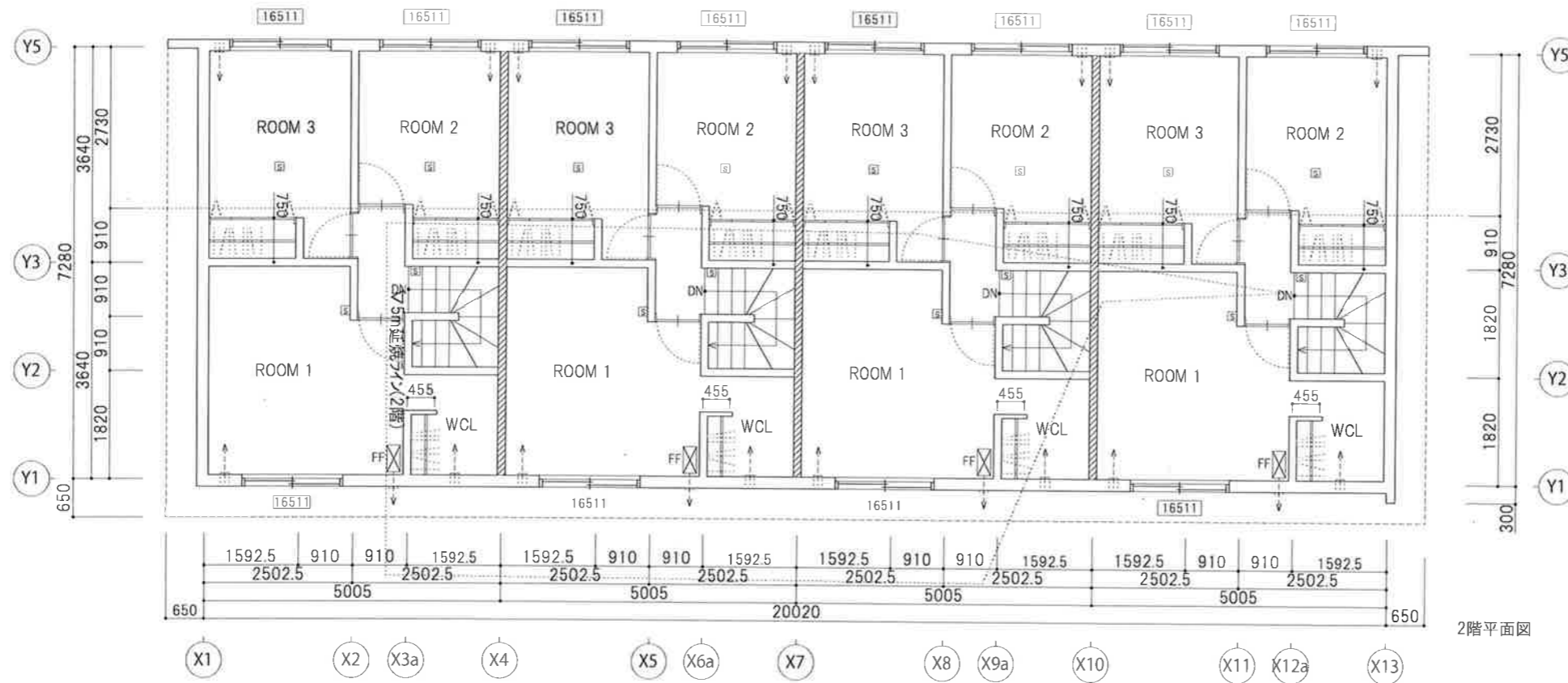
防火設備 認定番号  
 ・引違い窓 16511: EB-1719-2  
 ・FIX 07420: EB-1524-2  
 ・FIX 07411: EB-1701-2  
 ・玄関ドア: EB-1666

換気ダクト径: 100φ

遮音の告示番号: 昭45告1827  
 界壁の準耐火構造の告示番号: H12告1358号



NOTE



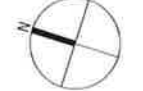
[ 建築工事1 ]	
RC壁	
LGS間仕切壁	
耐火間仕切壁	
[ 建築工事2 ]	
天井点検口: 450角(目地タイプ)	
床下点検口: 600角	
消火器ボックス(壁内埋込型)	
消火器ボックス(置型)	
排煙オペレーター	
[ 外壁・屋根 ]	
W-1 木造材・厚18・W90B90-WP/鋼線30×45	
W-2 木造材・厚18・W90B90-WP/鋼線18×45	
W-3	
W-4	
W-5	
W-6 建築土塗り(ドライオール工法)	
W-7 ビニル付D+GB-R厚12.5	
W-8 ビニル付D+鉛シート厚1.5+構造用合板厚24	
W-9 GB-R厚12.5素地	
W-10	
[ その他 ]	
P-1 四方枠・カー・耐熱性鋼板・厚0.8・曲げ加工	
P-2 水切: カラ・耐熱性鋼板 10.8	
P-3 SUS防風板タイプ・汚防止付・AE塗装	
P-4 室内側給気レジスタ(通気版)	
P-5	
[ 機械設備 1 ]	
MD ルーフドレン	
AG エアコン	
EA OA: 給気口 EA: 排気口	
PH 湯水パネルヒーター	
EH 電気パネルヒーター	
[ 電気設備 1 ]	
直付照明	
押込電光灯	
ダウンライト	
人感ダウンライト	
ブラケットライト	
[ 電気設備 2 ]	
コンセント H=180	
床付コンセント	
家具用コンセント	
煙感知器(警備工事)	
熱感知器(警備工事)	
[ 電気設備 3 ]	
ドアホン	
TV端子 H=180	
インターネット端子 H=180	
電話端子 H=180	
スイッチ H=990	
[ 電気設備 4 ]	
電気盤	
避難口誘導灯(天井)	
床暖用サーモスタット	
非常照明(9W or 13W)	
火災感知器	

防火建具	□○○○
通気層入気	←-E-

防火設備 認定番号  
 ・引違い窓 16511: EB-1719-2  
 ・FIX 07420: EB-1524-2  
 ・FIX 07411: EB-1701-2  
 ・玄関ドア: EB-1666

換気ダクト径: 100φ  
 遮音の告示番号: 昭45告1827  
 界壁の準耐火構造の告示番号: H12告1358号

石膏ボード・厚12.5mm・2重貼  
 グラスウール・厚100mm・24kg



NOTE