

住中 宅古	価格 1,180 万円	交通 JR函館本線「銭函駅」徒歩約10分	所在 小樽市銭函1丁目19番32号
----------	-----------------------	-------------------------	----------------------

閑静な住宅地

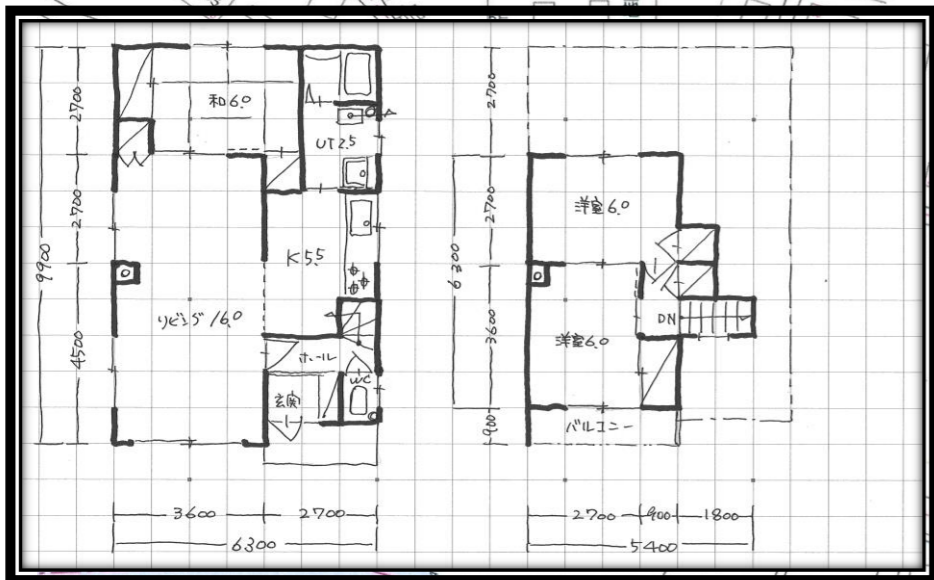
JR函館本線「銭函」駅 徒歩約10分

リフォーム内容

屋根張替、断熱玄関ドア、システムキッチン、ユニットバス、シャンプードレッサー、ボイラー、トイレ、クロス張替、フロア張替、畳張替、外壁塗装(H31.春工事)

売主物件

物件



★オープンハウス開催致します★
12月15日(土)16日(日)
10:00~17:00まで
お気軽にお立ち寄りください。

土地	敷地面積 (公簿) 220.62m ² (約66.73坪) 内私道負担面積 (公簿) 約 m ² (坪) 地目 (宅地)
建物	構造規模: 木造亜鉛メッキ鋼板葺2階建 延面積: 86.67m ² (約26.21坪) 築年月 昭和59年8月25日 新築 間取: 3LDK (LDK、洋室6帖×2、和室6帖×1)
用途地域	第一種中高層住居専用地域 建ぺい率(60%) 容積率(200%) 宅地造成工事規制区域 景観計画区域 東側(公道)幅員6.953m 接道10.630m
設備	上下水道、個別プロパン・灯油ボイラー
引渡	現況 (空家) 引き渡し (12月中旬より) 引き渡し時期お問合せ下さい。
備考	<ul style="list-style-type: none"> 銭函小学校 ~ 徒歩約14分 銭函中学校 ~ 徒歩約12分 アークス桂岡店 ~ 徒歩約11分 銭函郵便局 ~ 徒歩約13分 スノードロップスコーピー ~ 徒歩約11分

NEO DESIGN HOUSE
 才気あふれる若手建築家と創る家

http://www.wakisaka-EO.com e-meil kenchiku@wakisaka-EO.com



一般建築・店舗改装・企画設計・施工・建築士事務所・建設業許可(般)石第14533号
 (社)全日本不動産協会会員(社)不動産保証協会会員

(有) 脇坂工務店



0120-711-525

本店〒065-0011 札幌市東区北11条東4丁目2-30

本社営業部 〒047-0261 小樽市銭函2丁目2-8

NO0165849

検印	担当者	取引態様	媒介 () 代理 () 売主 (O)