

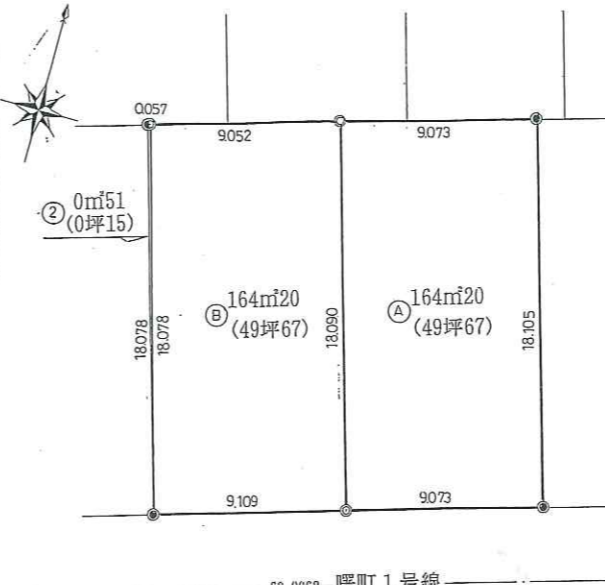
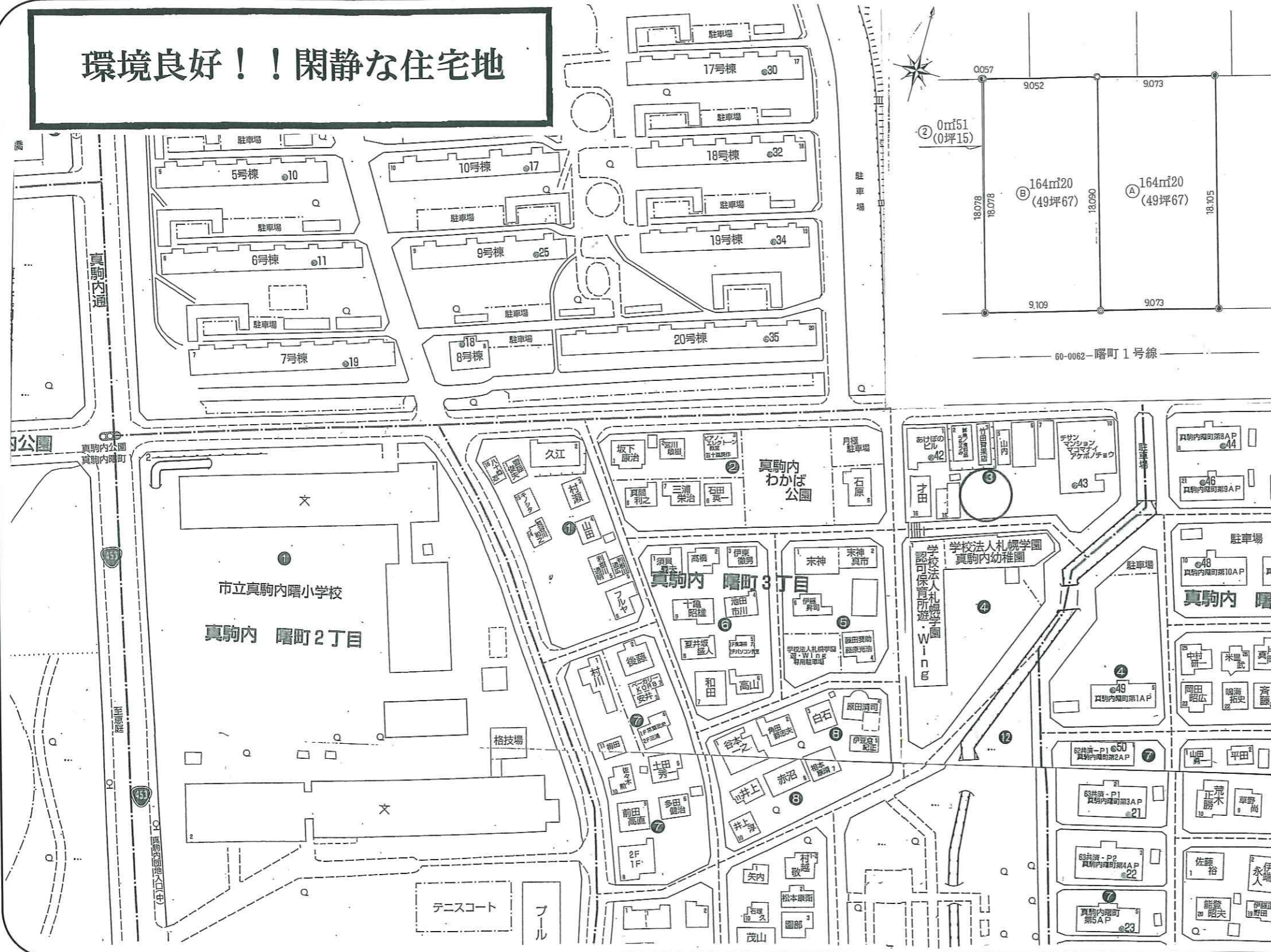
土地

価格 (約坪 35.23万円)
1,750 万円

交通 地下鉄南北線 「真駒内」駅 徒歩 17分

所在 札幌市南区真駒内曙町3丁目

環境良好!! 閑静な住宅地



土地権利 (所有権)
敷地面積 (公簿) 約 164.20m² (49.67坪)
内私道負担面積 (公簿) 約 m² (坪)
地目 (宅地)
地勢 (平坦)
接面道路 (公道)
接道方位・道路幅員 (南側 7m)
道路面より (0.0m 等高)舗装 (完全)

制限
建ぺい率 (60%) 容積率 (200%)
用途地域 (第1種中高層住居専用地域)
防火地域 (無) 高度地区 (27m高度地区)
都市計画 (市街化区域) 高压線下 (無)
土地区画整理事業 (無) 計画道路 (無)
その他の法令上の制限 (無)

施設
水道 (公営) ガス (都市ガス)
污水 (公共下水) 雑排水 (公共下水)

引渡
現況 (更地)
引渡 (即日)

備考
※ 脇坂工務店 建築条件付

NEO DESIGN HOUSE
才気あふれる若手建築家と創る家

http://www.wakisaka-EO.com e-mail kenchiku@wakisaka-EO.com



一般建築・店舗改装・企画設計・施工・建築士事務所・建設業許可(般)石第14533号
(社)全日本不動産協会会員(社)不動産保証協会会員

(有) 脇坂工務店



0120-711-525

本店〒065-0011 札幌市東区北1条東4丁目5番地 本社営業部 〒047-0261 小樽市銭函2丁目43-9

NO.0256502

検印	担当者	取引態様	媒介 () 代理 () 売主 (○)