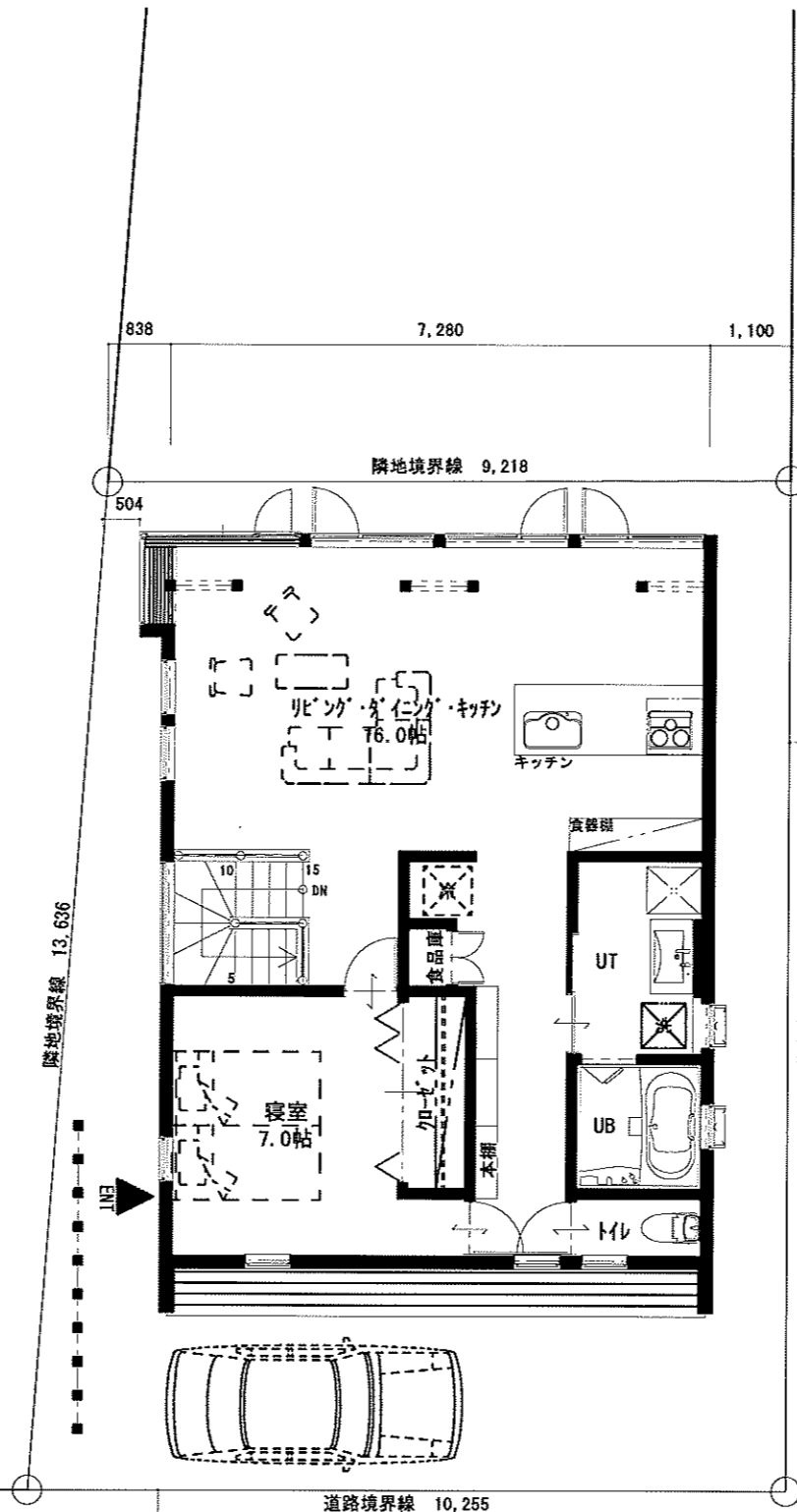
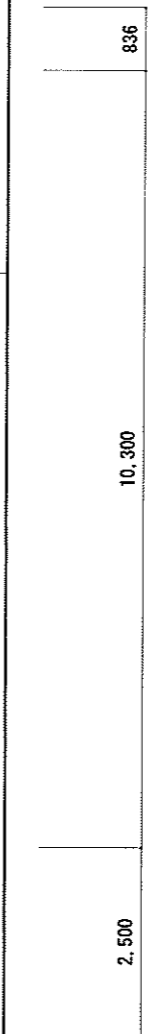


計画概要

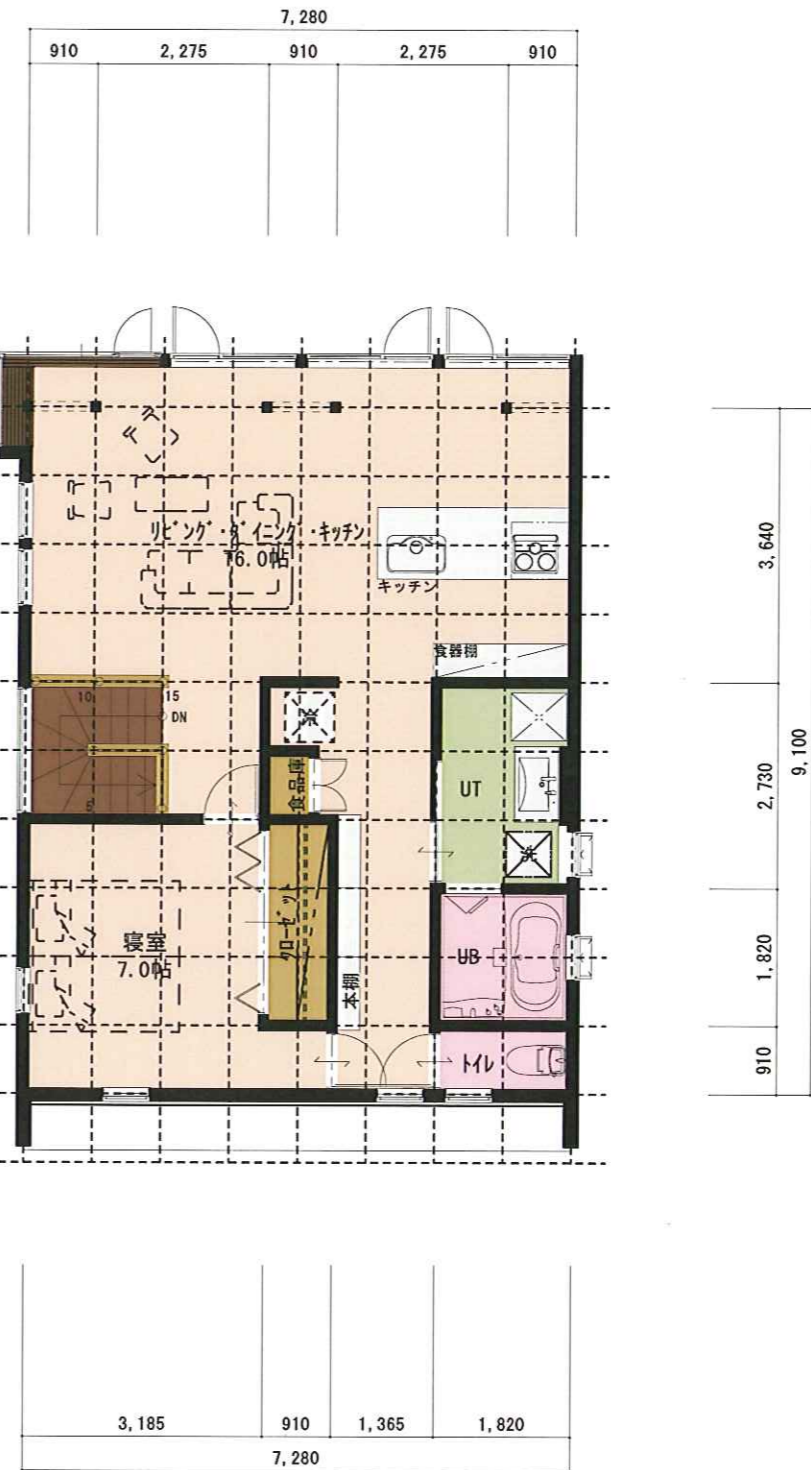
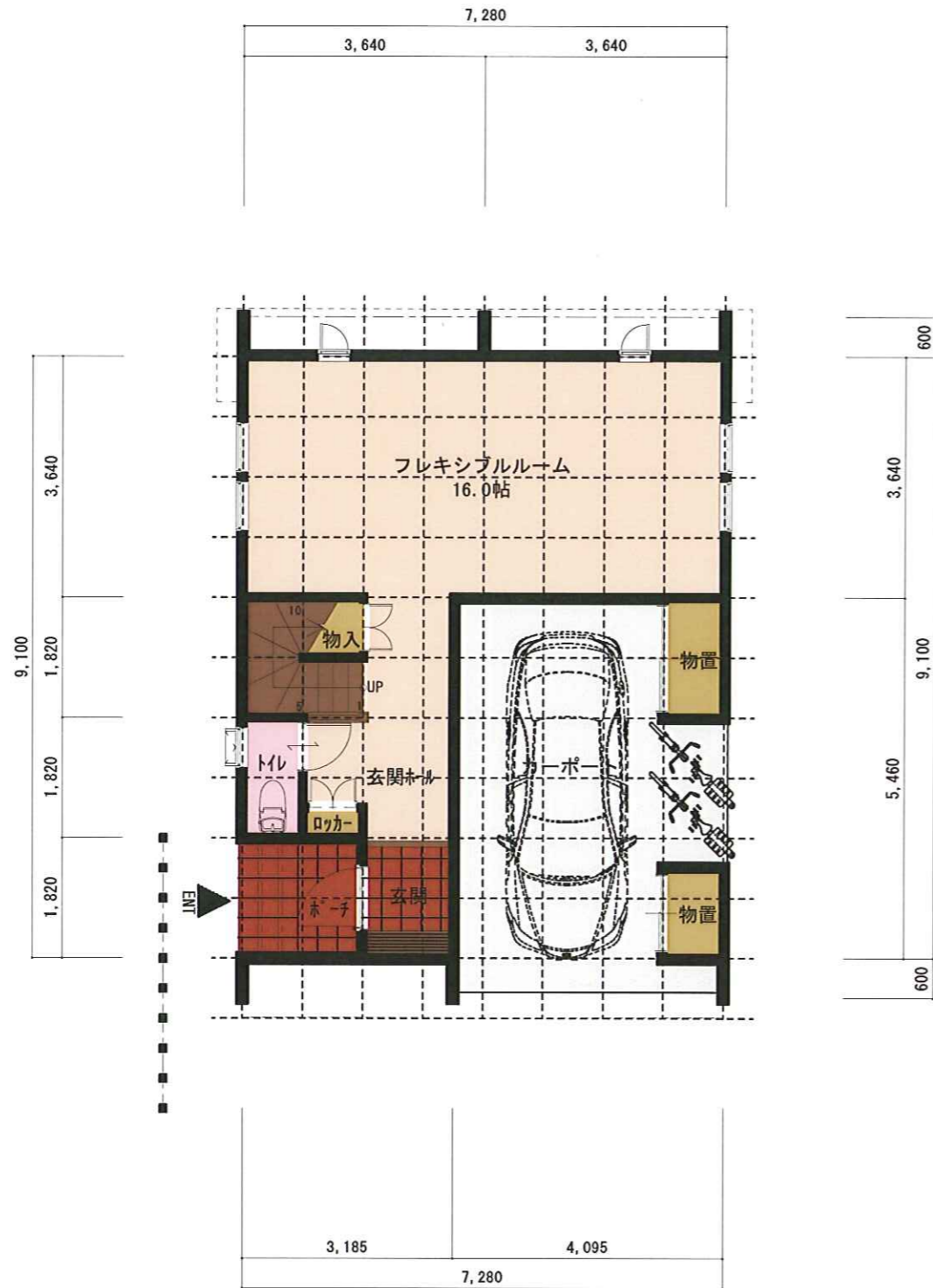
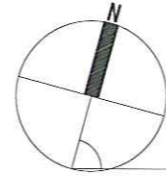
計画地 小樽市銭函2丁目 63, 64-2  
 用途地域 近隣商業地域 準防火地域  
 構造・規模 木造2階建  
 敷地面積 130.13 m<sup>2</sup>  
 容積率 200 %  
 建ぺい率 80 %



法42条2項道路  
2,720



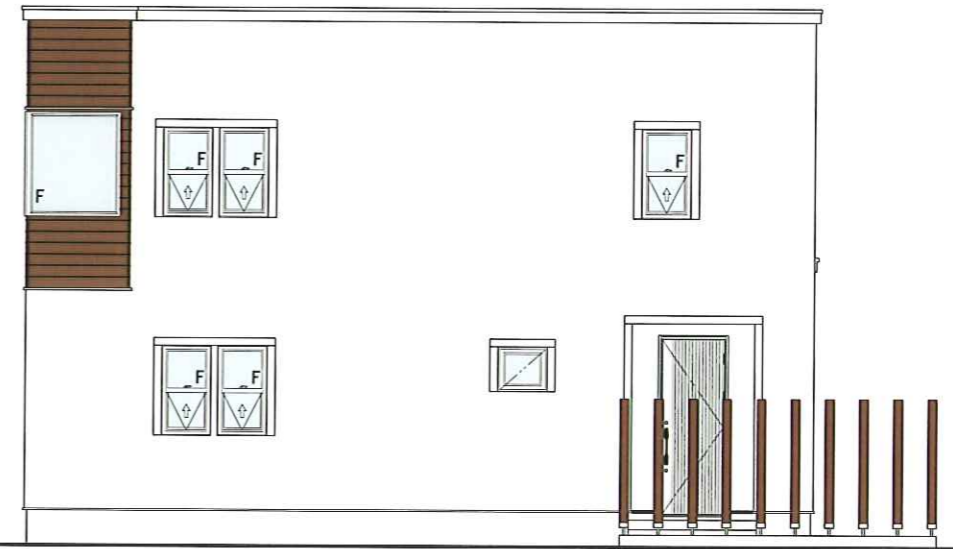
前面道路幅員 9,000



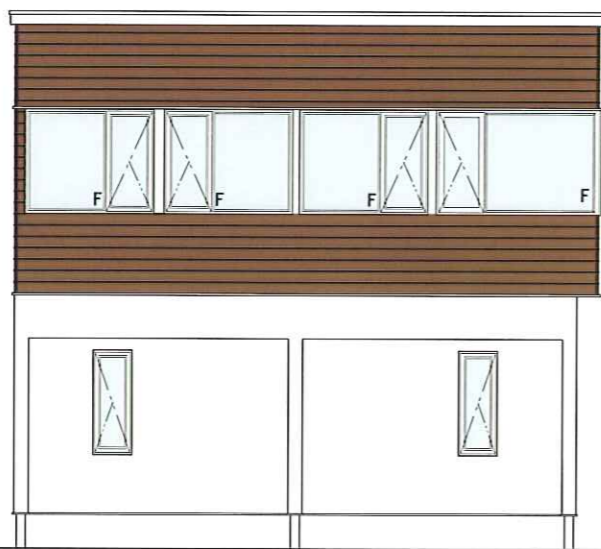
面積表					
敷地面積	130.13㎡	39.36坪	木-子面積	3.31㎡	1.00坪
建築面積	74.98㎡	22.68坪	車庫面積	24.43㎡	7.39坪
1階床面積	38.51㎡	11.64坪	吹抜面積	-㎡	-坪
2階床面積	70.62㎡	21.36坪	施工面積	136.87㎡	41.40坪
			容積算定面積	109.13㎡	33.01坪



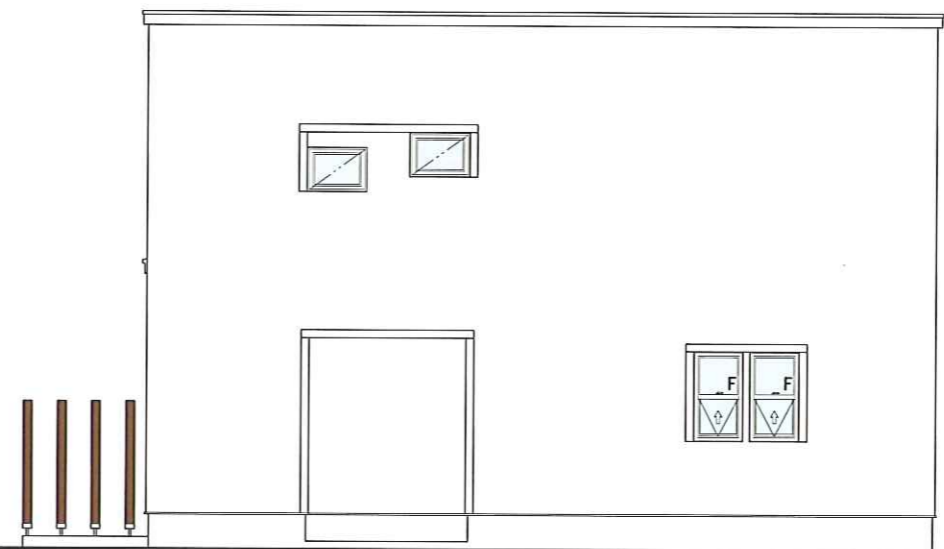
南側立面図



西側立面図



北側立面図(海側)



東側立面図