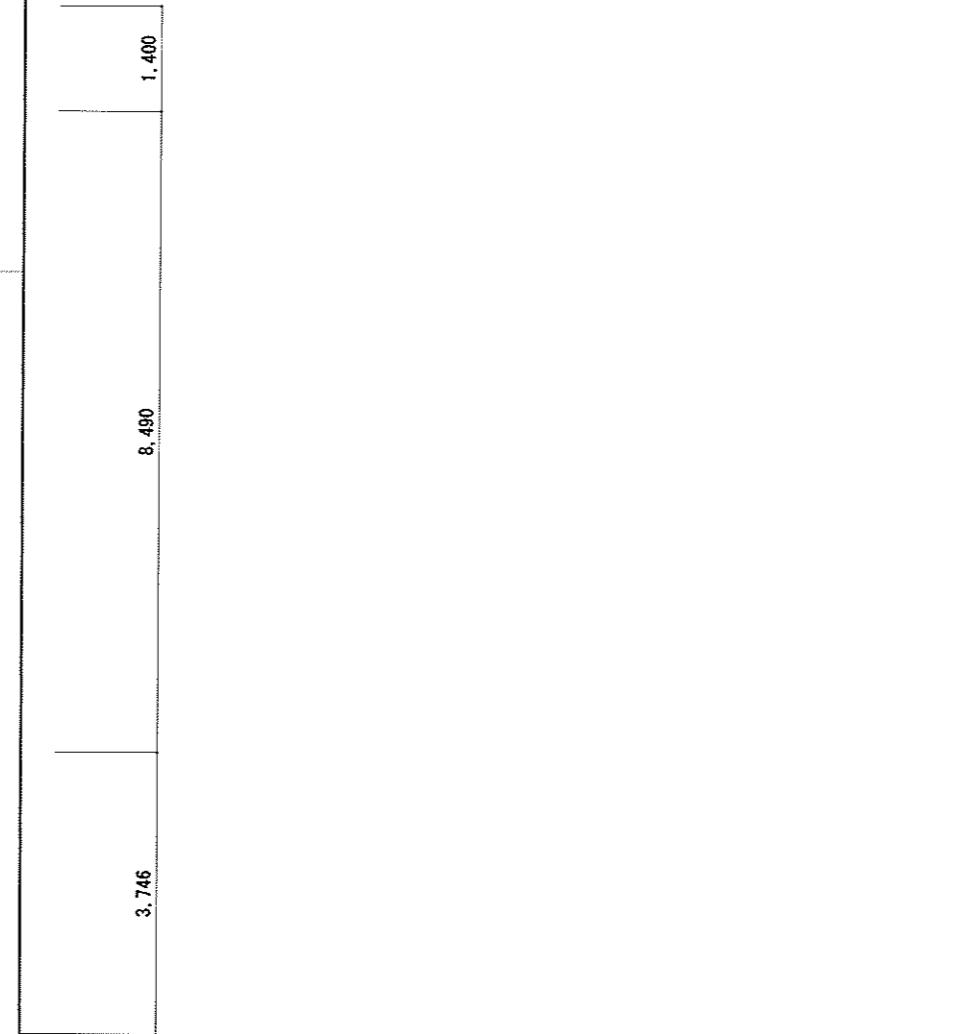
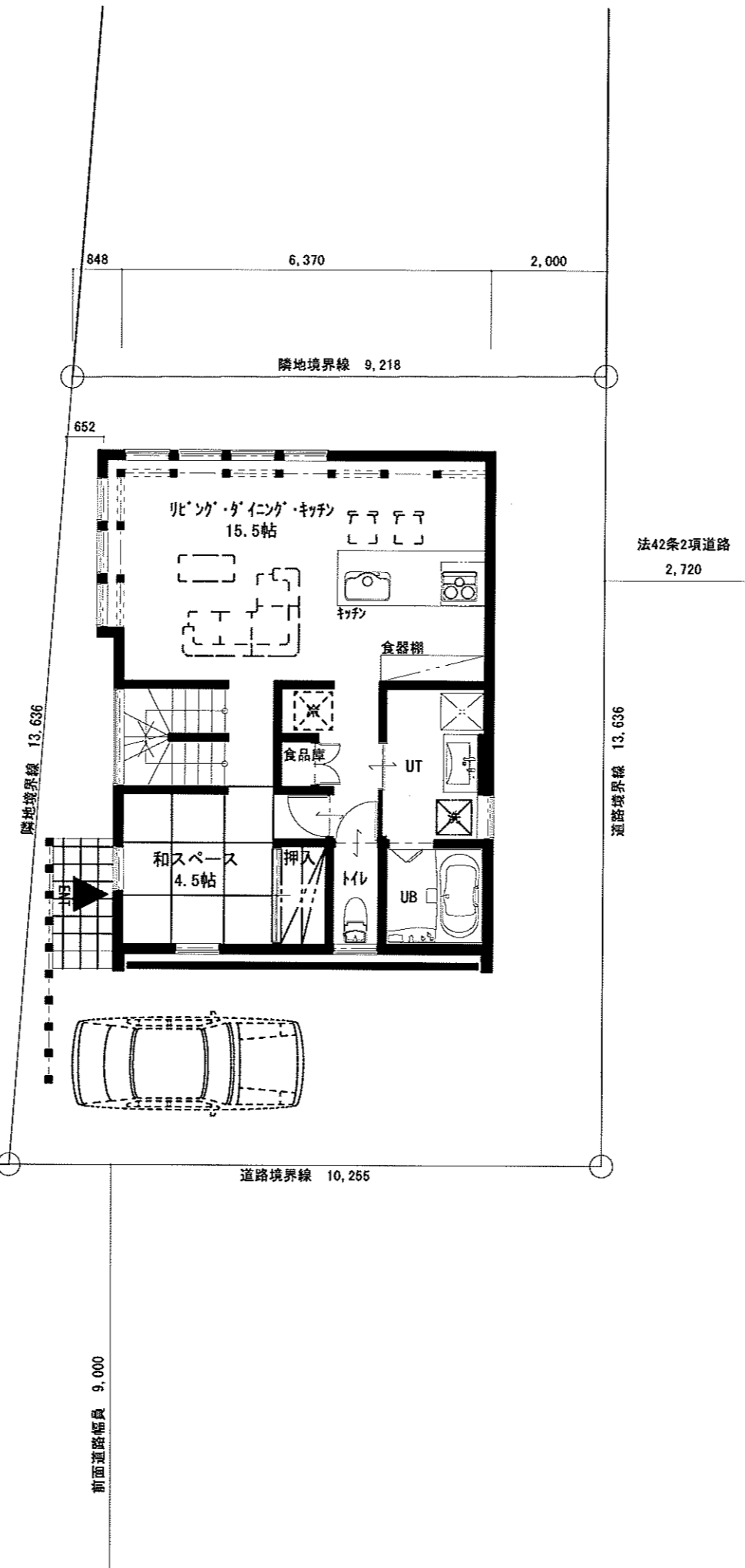
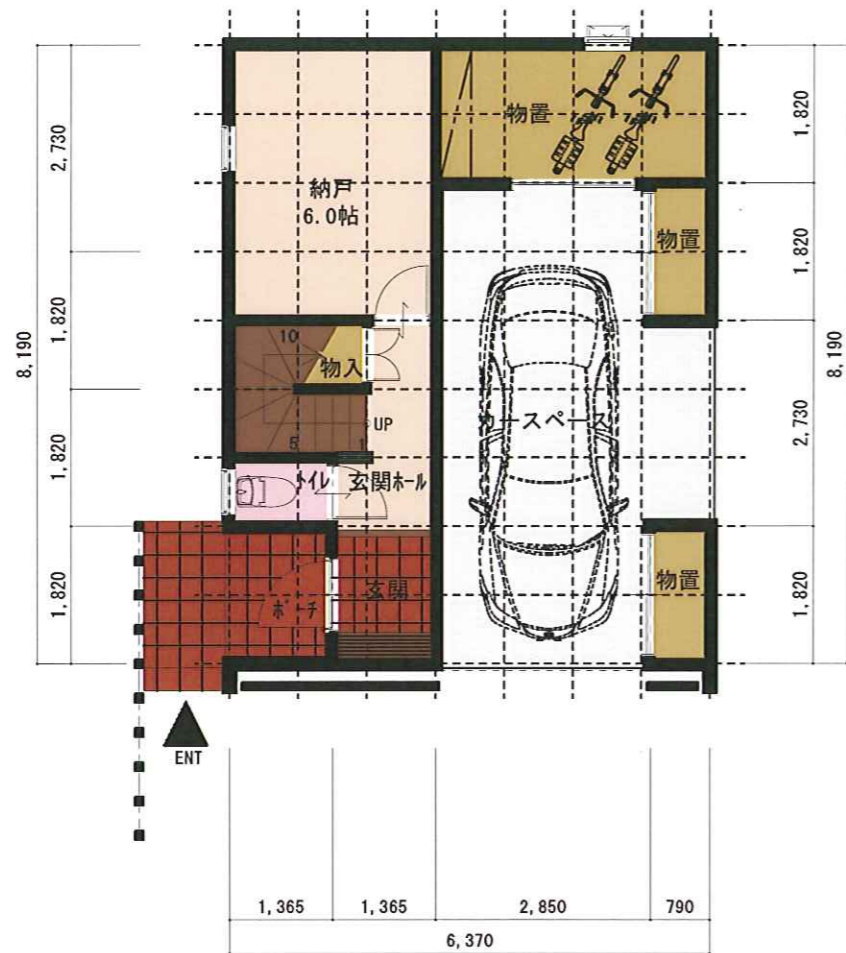
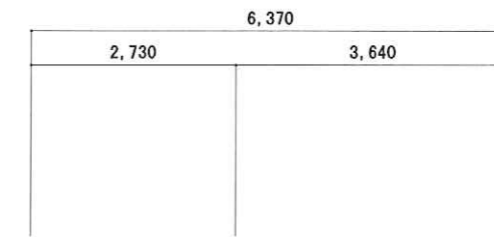
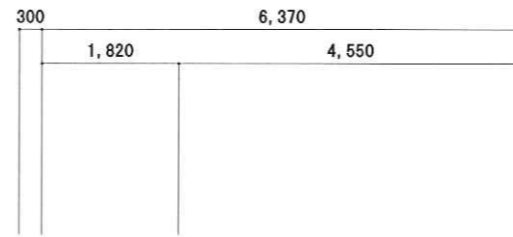
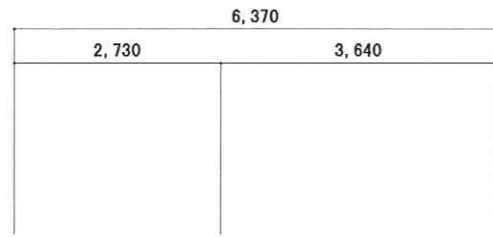
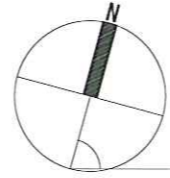


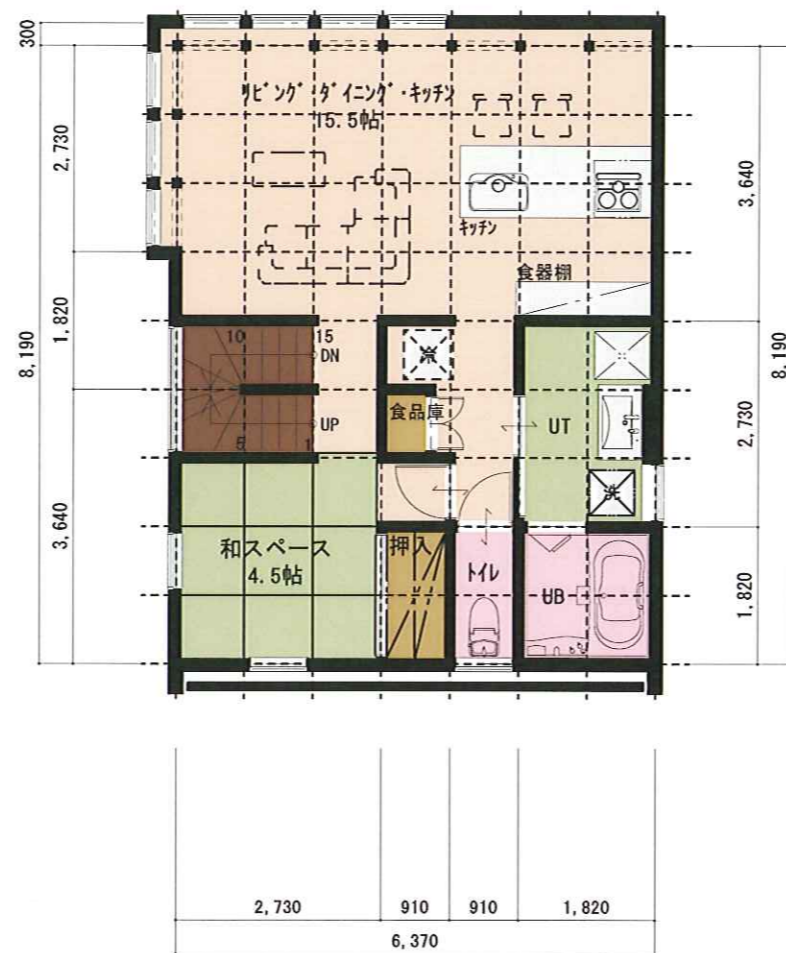
計画概要

計画地 小樽市銭函2丁目 63,64-2  
 用途地域 近隣商業地域 準防火地域  
 構造・規模 木造2階建  
 敷地面積 130.13 m<sup>2</sup>  
 容積率 200 %  
 建ぺい率 80 %

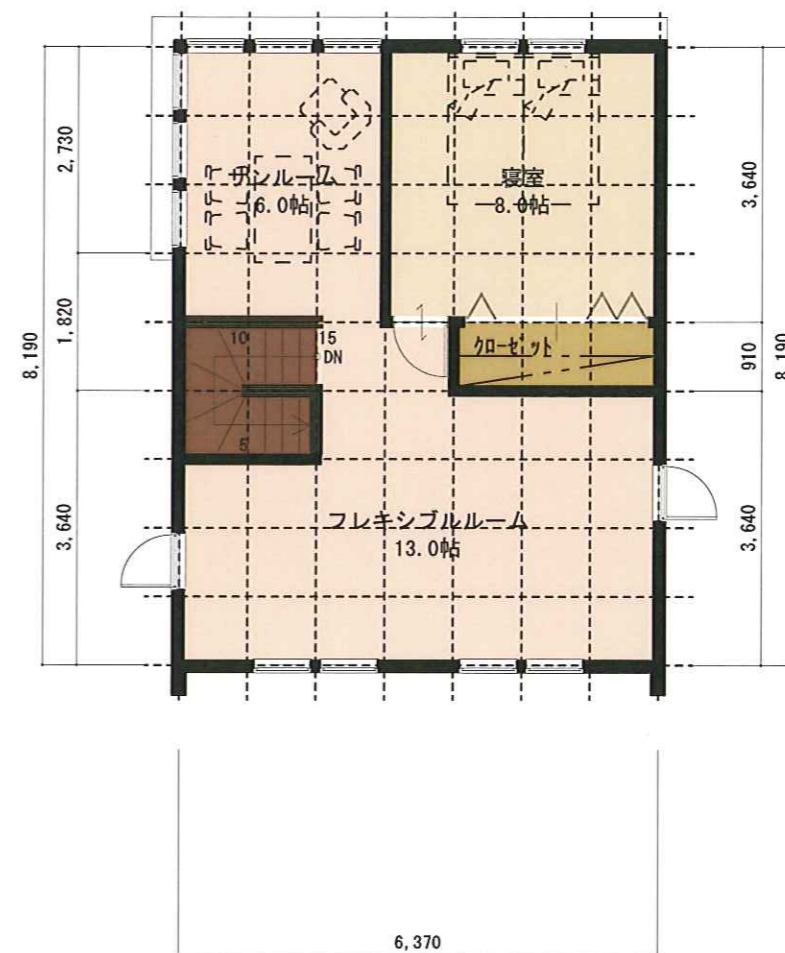




1階平面プラン



2階平面プラン



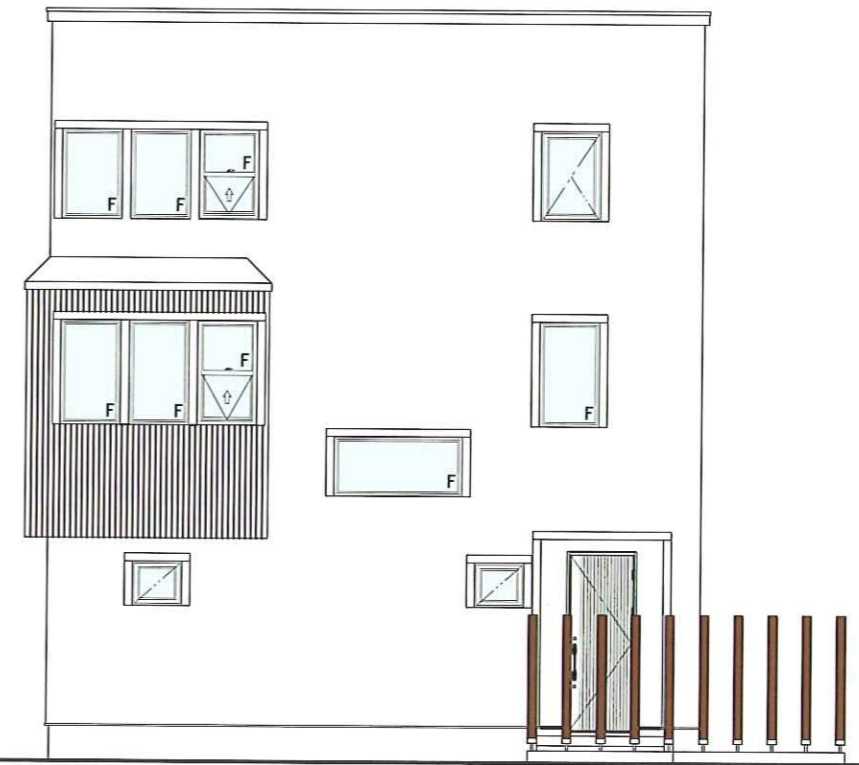
3階平面プラン

| 面積表   |         |        |        |         |        |
|-------|---------|--------|--------|---------|--------|
| 敷地面積  | 130.13㎡ | 39.36坪 | 木-子面積  | 2.48㎡   | 0.75坪  |
| 建築面積  | 54.99㎡  | 16.63坪 | 車庫面積   | 20.31㎡  | 6.14坪  |
| 1階床面積 | 29.38㎡  | 8.88坪  | 吹抜面積   | -㎡      | -坪     |
| 2階床面積 | 54.99㎡  | 16.63坪 | 施工面積   | 159.33㎡ | 48.19坪 |
| 3階床面積 | 52.17㎡  | 15.78坪 | 容積算定面積 | 136.54㎡ | 41.30坪 |

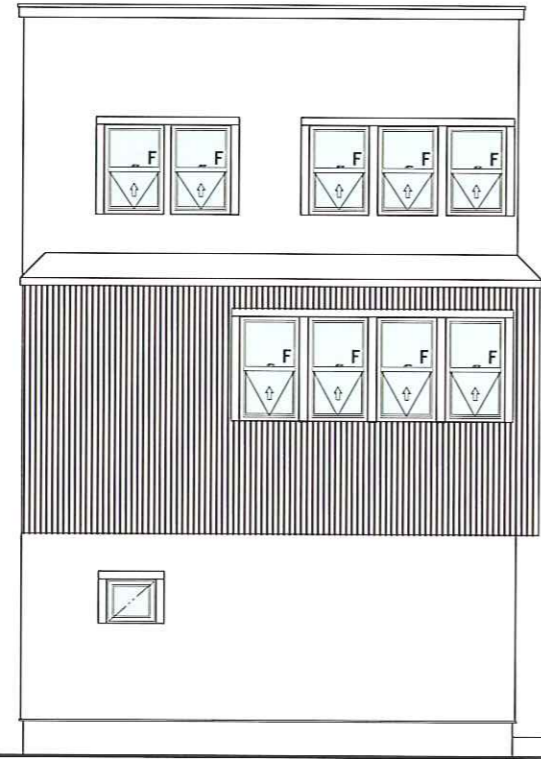




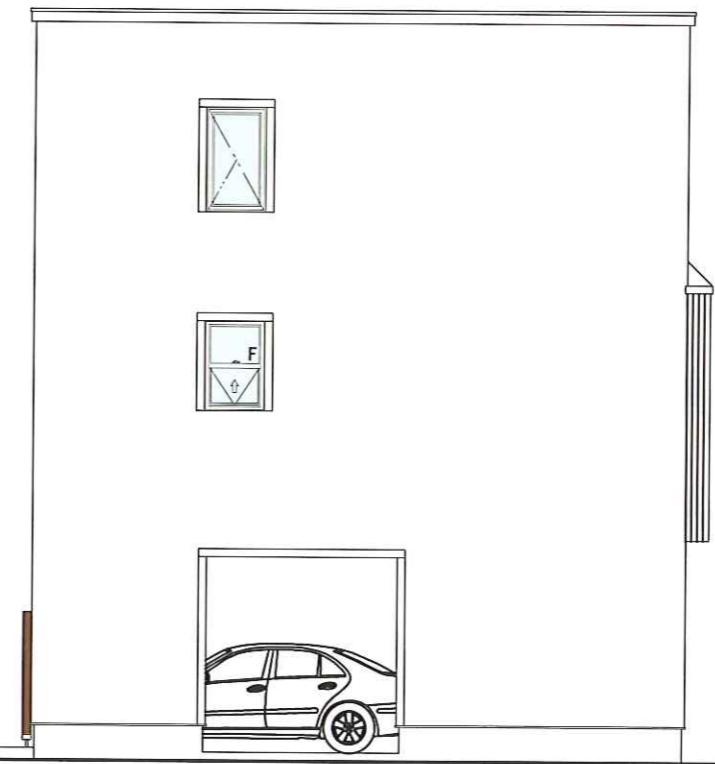
南側立面図



西側立面図



北側立面図(海側)



東側立面図