

住中 宅古	価格 1,480 万円	交通 中央バス「弥生通り」バス停 徒歩約6分	所在 小樽市桜2丁目28-3 (住居表示)
----------	--------------------------	---------------------------	--------------------------

二世帯住宅 2LDK+3LDK

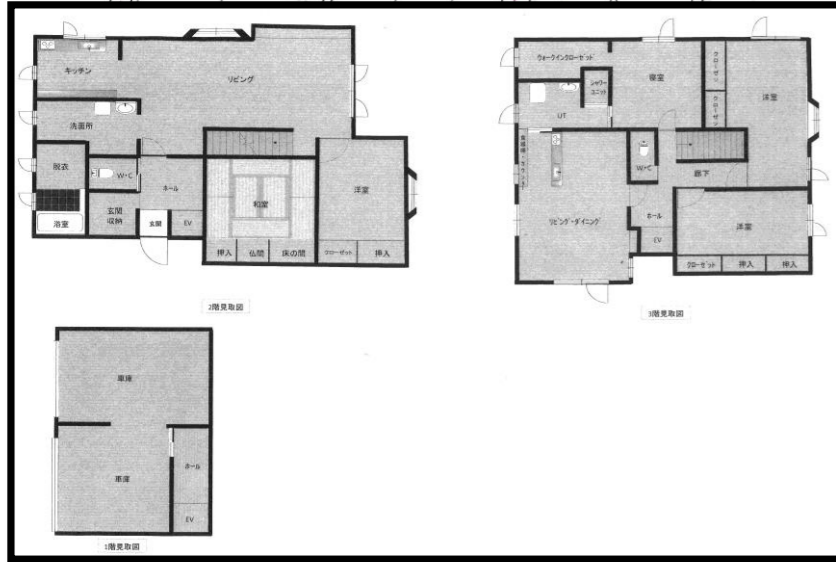
平成24年 外壁張替・玄関フード・3階一部増築
ホームエレベーター付



物件

★周辺環境★

桜保育園 徒歩約8分
桜小学校 徒歩約5分
桜中学校 徒歩約15分
アークス 徒歩約3分
小樽築港駅 車約4分



土地	敷地面積 (公簿) 282.06㎡ m ² (85.32坪)
土地	地目 (宅地)
建物	構造規模：木造亜鉛メッキ鋼板葺3階建 延床面積：258.01 m ² (78.0坪) 間取り：2LDK + 3LDK 築年月日：平成5年11月新築 平成24年11月増築
用途地	第1種中高層住居専用地域 建ぺい率 (60%) 容積率 (200%) 宅地造成工事規制区域 景観計画区域 防火指定 (無) 建築基準法22条区域
道路	北側 道路幅員36.0m 間口：12.3m接道
引渡	現況 (居住中) 引渡し (相談)
備考	二世帯住宅 上下水道・都市ガス・ホームエレベーター・浴槽 (追炊き機能付) トイレ2台・対面キッチン シャワーユニット・ウォークインクローゼット 電動シャッター 車庫2台

NEO DESIGN HOUSE
才気あふれる若手建築家と創る家
http://www.wakisaka-EO.com e-meil kenchiku@wakisaka-EO.com

一般建築・店舗改装・企画設計・施工・建築士事務所・建設業許可 (般) 石第14533号
(社)全日本不動産協会会員 (社)不動産保証協会会員
(株) 脇坂工務店 0120-711-525
本店〒065-0011 札幌市東区北11条東4丁目2-30 本社営業部 〒047-0261 小樽市銭函2丁目2-8

NO.1256435

検印	担当者	取引態様	媒介 () 代理 () 売主 ()
----	-----	------	----------------------------