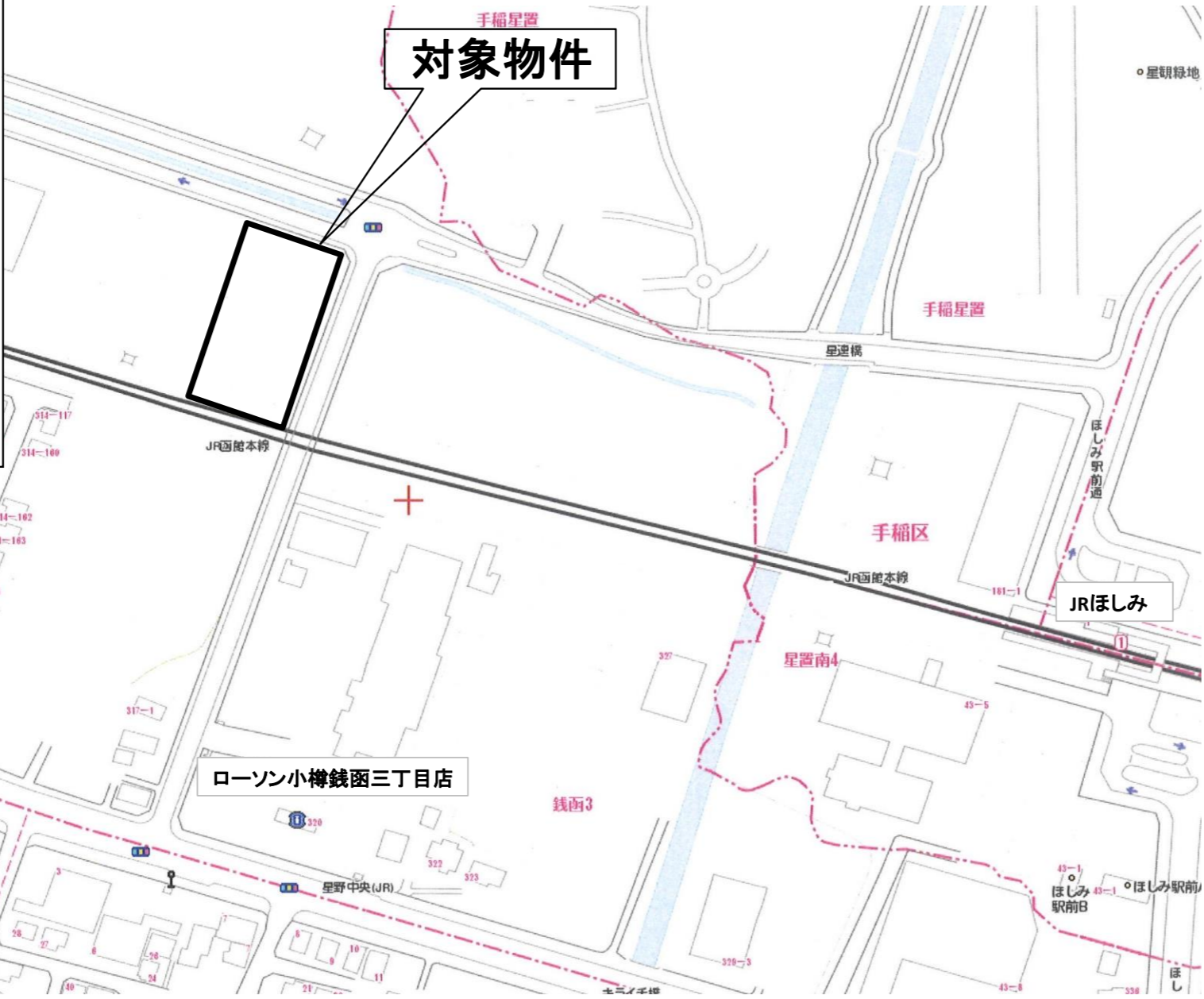
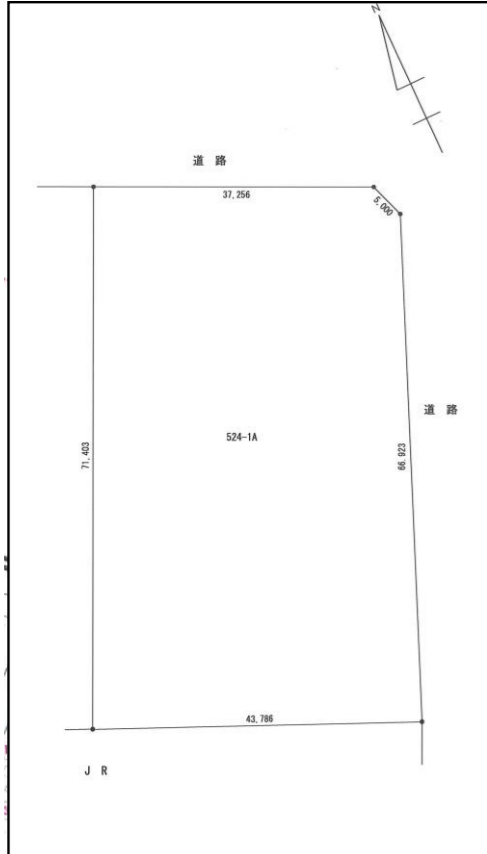


土地	4,000万円	交通	JR函館本線「ほしみ」駅 徒歩 約10分	所在	小樽市銭函3丁目524番1
----	---------	----	----------------------	----	---------------

事業用地



土地権利 (所有権)
敷地面積 (公簿) 2,988m² (903.87坪)
内私道負担面積 (公簿) 約 m² (坪)
地目 (雑種地)
接道方位・道路幅員
北側 (公道) 幅員 8.0m 37.25m接道
東側 (公道) 幅員13.0m 66.92m接道

制
限
都市計画 (市街化区域)
建ぺい率 (60%) 容積率 (200%)
用途地域 (工業専用地域)
防火指定 (無) 第22条区域
国土法・公拡法
特別工業地区

施設
上下水道 (引込無) ガス (個別プロパン)
汚水 (引込無) 雑排水 (引込無)

引渡
現況 (更地)
引渡 (相談)

備考
※ 現状渡し

NEO DESIGN HOUSE
才気あふれる若手建築家と創る家
<http://www.wakisaka-EO.com> e-meil kenchiku@wakisaka-EO.com

一般建築・店舗改装・企画設計・施工・建築士事務所・建設業許可(般)石第14533号
(社)全日本不動産協会会員 (社)不動産保証協会会員
(株) 脇坂工務店 0120-711-525
本店 〒065-0011 札幌市東区北11条東4丁目2番30号 本社営業部 〒047-0261 小樽市銭函2丁目43-9

NO.02258466			
検印	担当者	取引態様	媒介 () 代理 () 売主 (○)