

住中  
宅古

価格

1,980 万円

交通

中央バス「新琴似2条8丁目」バス停 徒歩7分

所在

札幌市北区新琴似3条9丁目5番7号(住居表示)

# 耐火性・防音性等に優れたRC住宅

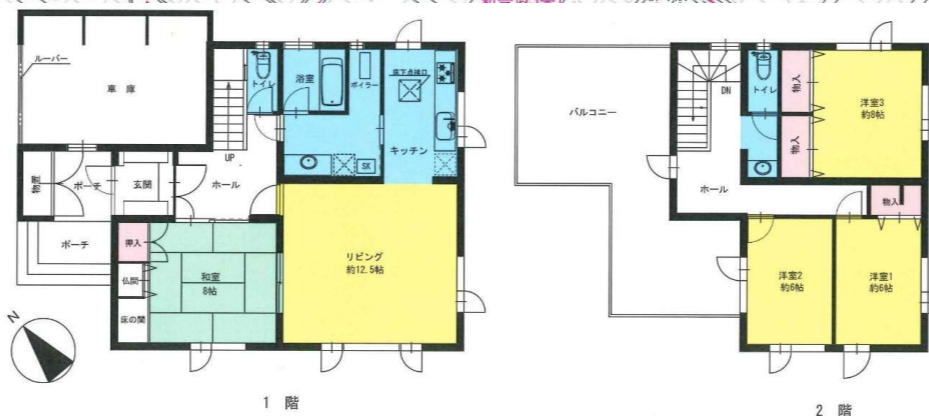
## 閑静な住宅街

物件



### 周辺環境

- ・札幌市立新光小学校～徒歩16分
- ・札幌市立光陽中学校～徒歩6分
- ・コープさっぽろ新琴似店～徒歩15分
- ・札幌新琴似一条郵便局～徒歩8分



土

敷地面積 (公簿) 245.46㎡ (74.25坪)

地

地目 (宅地)

建

構造規模：鉄筋コンクリート造陸屋根2階建て

延床面積：152.25㎡

間取り：4LDK (和室1、洋室3)

築年月日：平成1年7月10日新築

施工業者：北海道宇部ハウス(株)

物

用

用途地域 (第1種低層住居専用地域)

建ぺい率 (50%) 容積率 (80%)

防火指定 (無)

外壁の後退距離 (1m) 建築物の高さの制限 (10m)

北側斜線高度地区 景観計画区域

緑保全創出地域 (居住系市街地)

道

東側 (公道) 道路幅員6.0m 間口：16.36m接道

引

現況 (居住中)

引渡し (令和6年6月下旬)

備

上下水道/給湯石油ボイラー/セントラル暖房 (石油) / システムキッチン、ユニットバス、1階2階トイレ、1階2階洗面台、オーバースライダー

NEO DESIGN HOUSE

才気あふれる若手建築家と創る家

http://www.wakisaka-EO.com e-meil kenchiku@wakisaka-EO.com



一般建築・店舗改装・企画設計・施工・建築士事務所・建設業許可(特)石第14533号

(社)全日本不動産協会会員(社)不動産保証協会会員

株協坂工務店

本店〒065-0011 札幌市東区北11条東4丁目2-30



0120-711-525

本社営業部 〒047-0261 小樽市銭函2丁目2-8

NO1954712

検印

担当者

取引態様

媒介 ( )  
代理 ( )  
売主 ( )